

Instalación artística en las Naves de ARAGON PARK (Coslada)



FIG. 1.
Recorrido aerostático (prototipo 1), 2020
Estructura de chapa minionda 300 x 150 x 150 cm
Imagen de @mismovisitante. 2020.



FIG. 2.
Eloy Arribas. Planta -2 Sur Noroeste.
Imágen de @mismovisitante. 2020.

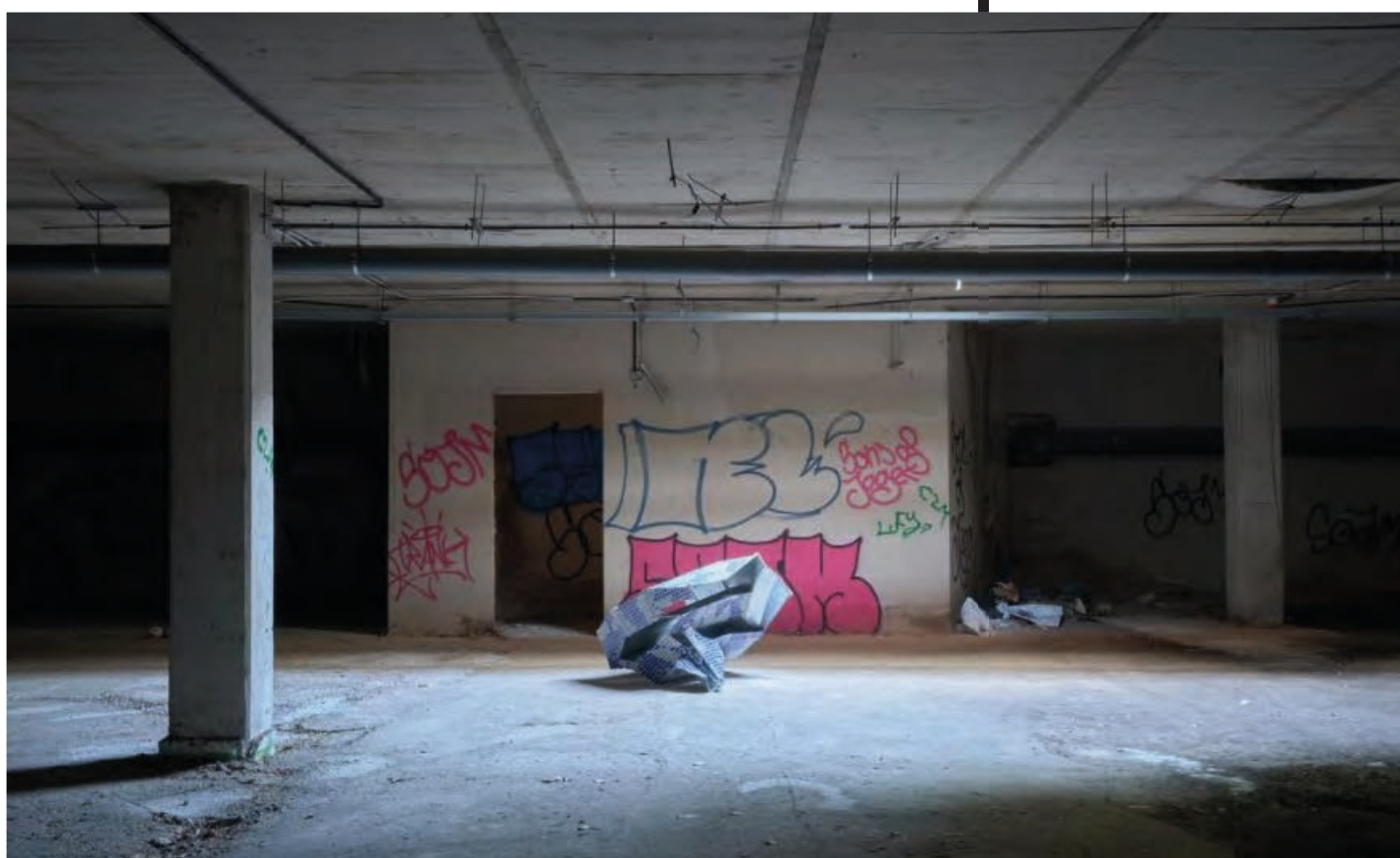


FIG. 3.
Javier Montoro. No fire that I can spark (in a drowned world), 2020
Azulejo de gres, mortero pigmentado, chapa de hierro galvanizada. 80 x 90 x 110 cm aprox.
Imágen de @mismovisitante 2020.



FIG. 3.
Miguel Ángel Tornero. Nueva capa a partir de fondo, 2020
Intervención específica. Dimensiones variables.
Imágen de @mismovisitante. 2020.



FIG. 4.
Cristina Mejías. Lo lento es suave, lo suave es rápido, 2020. Dos estructura
metálicas del esqueleto del edificio, cuerda elástica, vara de madera, malla de
algodón, fragmentos de graffiti encontrados, hoja de pita falsa, cobre y hueco de
ascensor. Medidas cambiantes. Imágen de @mismovisitante. 2020.



FIG. 5.
ACCA (André Covas & Carmo Azeredo)
Ozymandias, Aragón Park, 2020
Imágen de @mismovisitante. 2020.